

## ФОРМА

графического описания местоположения границ населённых пунктов,  
территориальных зон, особо охраняемых природных территорий,  
зон с особыми условиями использования территорий

### ОПИСАНИЕ МЕСТОПОЛОЖЕНИЯ ГРАНИЦ<sup>1</sup>

Территориальная зона Р1

(наименование объекта местоположение границ, которого описано (далее - объект)

"Зона природного ландшафта, скверов, парков"

#### Раздел 1

Сведения об объекте		
№ п/п	Характеристики объекта	Описание характеристик
1	2	3
1.	Местоположение объекта <sup>2</sup>	Самарская область, Сергиевский район, сельское поселение Калиновка, село Калиновка
2.	Площадь объекта +/- величина погрешности определения площади (Р +/- Дельта Р) <sup>3</sup>	342446±205 кв.м
3.	Иные характеристики объекта <sup>4</sup>	

Раздел 2

Сведения о местоположении границ объекта <sup>5</sup>					
1. Система координат: МСК-63					
2. Сведения о характерных точках границ объекта					
Обозначение характерных точек границ	Координаты, м		Метод определения координат характерной точки <sup>6</sup>	Средняя квадратическая погрешность положения характерной точки (Мт), м	Описание <sup>7</sup> обозначения точки (при наличии)
	Х	У			
1	2	3	4	5	6
1	457173.88	2251596.05	Картометрический метод	0.1	-
2	457193.31	2251632.94	Картометрический метод	0.1	-
3	457218.56	2251649.19	Картометрический метод	0.1	-
4	457228.13	2251652.27	Картометрический метод	0.1	-
5	457253.56	2251658.41	Картометрический метод	0.1	-
6	457282.75	2251665.66	Картометрический метод	0.1	-
7	457312.75	2251670.95	Картометрический метод	0.1	-
8	457342.53	2251674.94	Картометрический метод	0.1	-
9	457371.13	2251692.73	Картометрический метод	0.1	-
10	457377.38	2251720.41	Картометрический метод	0.1	-
11	457382.13	2251727.14	Картометрический метод	0.1	-
12	457376.63	2251738.89	Картометрический метод	0.1	-
13	457390.81	2251748.00	Картометрический метод	0.1	-
14	457408.06	2251750.89	Картометрический метод	0.1	-
15	457438.69	2251762.19	Картометрический метод	0.1	-
16	457471.19	2251770.28	Картометрический метод	0.1	-
17	457506.81	2251790.86	Картометрический метод	0.1	-
18	457557.00	2251811.84	Картометрический метод	0.1	-
19	457592.08	2251825.12	Картометрический метод	0.1	-
20	457584.75	2251842.24	Картометрический метод	0.1	-
21	457595.00	2251847.87	Картометрический метод	0.1	-
22	457591.44	2251857.08	Картометрический метод	0.1	-
23	457609.38	2251889.05	Картометрический метод	0.1	-
24	457604.44	2251903.20	Картометрический метод	0.1	-
25	457637.82	2251916.43	Картометрический метод	0.1	-
26	457634.03	2251927.41	Картометрический метод	0.1	-
27	457649.68	2251935.54	Картометрический метод	0.1	-
28	457679.04	2251953.84	Картометрический метод	0.1	-
29	457688.02	2251958.25	Картометрический метод	0.1	-
30	457698.46	2251939.97	Картометрический метод	0.1	-
31	457723.75	2251957.08	Картометрический метод	0.1	-
32	457759.42	2251972.53	Картометрический метод	0.1	-
33	457769.66	2251954.03	Картометрический метод	0.1	-
34	457790.74	2251965.25	Картометрический метод	0.1	-
35	457774.19	2251993.95	Картометрический метод	0.1	-
36	457811.88	2252014.13	Картометрический метод	0.1	-
37	457825.38	2252003.95	Картометрический метод	0.1	-
38	457847.63	2252016.80	Картометрический метод	0.1	-
39	457872.86	2252031.77	Картометрический метод	0.1	-
40	457895.81	2252048.08	Картометрический метод	0.1	-
41	457919.81	2252062.99	Картометрический метод	0.1	-
42	457948.69	2252080.75	Картометрический метод	0.1	-
43	457979.39	2252091.14	Картометрический метод	0.1	-
44	458006.23	2252106.26	Картометрический метод	0.1	-
45	457997.43	2252122.60	Картометрический метод	0.1	-
46	458024.91	2252139.20	Картометрический метод	0.1	-
47	458039.50	2252130.53	Картометрический метод	0.1	-
48	458063.99	2252131.63	Картометрический метод	0.1	-
49	458067.03	2252129.74	Картометрический метод	0.1	-
50	458104.66	2252116.11	Картометрический метод	0.1	-
51	458157.74	2252097.67	Картометрический метод	0.1	-
52	458160.64	2252091.53	Картометрический метод	0.1	-
53	458161.81	2252091.85	Картометрический метод	0.1	-
54	458165.71	2252093.02	Картометрический метод	0.1	-
55	458189.08	2252100.11	Картометрический метод	0.1	-
56	458209.88	2252107.86	Картометрический метод	0.1	-
57	458227.70	2252116.92	Картометрический метод	0.1	-
58	458244.90	2252127.98	Картометрический метод	0.1	-
59	458270.44	2252142.80	Картометрический метод	0.1	-
60	458300.44	2252168.31	Картометрический метод	0.1	-
61	458325.06	2252174.28	Картометрический метод	0.1	-
62	458329.81	2252164.39	Картометрический метод	0.1	-
63	458358.59	2252175.33	Картометрический метод	0.1	-
64	458399.93	2252195.35	Картометрический метод	0.1	-
65	458402.20	2252192.08	Картометрический метод	0.1	-
66	458402.75	2252192.30	Картометрический метод	0.1	-
67	458410.47	2252201.26	Картометрический метод	0.1	-
68	458426.75	2252220.13	Картометрический метод	0.1	-
69	458445.69	2252231.28	Картометрический метод	0.1	-
70	458457.88	2252230.61	Картометрический метод	0.1	-
71	458482.13	2252246.22	Картометрический метод	0.1	-
72	458500.06	2252268.97	Картометрический метод	0.1	-
73	458512.03	2252274.99	Картометрический метод	0.1	-
74	458518.41	2252277.71	Картометрический метод	0.1	-
75	458513.44	2252290.54	Картометрический метод	0.1	-
76	458516.00	2252292.72	Картометрический метод	0.1	-
77	458529.45	2252299.86	Картометрический метод	0.1	-
78	458558.89	2252309.91	Картометрический метод	0.1	-
79	458566.09	2252309.88	Картометрический метод	0.1	-
80	458582.72	2252300.38	Картометрический метод	0.1	-

Сведения о местоположении границ объекта <sup>5</sup>					
1. Система координат: МСК-63					
2. Сведения о характерных точках границ объекта					
Обозначение характерных точек границ	Координаты, м		Метод определения координат характерной точки <sup>6</sup>	Средняя квадратическая погрешность положения характерной точки (Мт), м	Описание <sup>7</sup> обозначения точки (при наличии)
	Х	У			
1	2	3	4	5	6
81	458606.97	2252284.91	Картометрический метод	0.1	-
82	458622.53	2252272.65	Картометрический метод	0.1	-
83	458636.95	2252273.25	Картометрический метод	0.1	-
84	458642.18	2252260.57	Картометрический метод	0.1	-
85	458643.59	2252259.66	Картометрический метод	0.1	-
86	458650.07	2252256.99	Картометрический метод	0.1	-
87	458654.51	2252257.81	Картометрический метод	0.1	-
88	458659.90	2252261.03	Картометрический метод	0.1	-
89	458668.38	2252262.13	Картометрический метод	0.1	-
90	458680.91	2252266.10	Картометрический метод	0.1	-
91	458690.39	2252268.82	Картометрический метод	0.1	-
92	458703.66	2252268.68	Картометрический метод	0.1	-
93	458710.39	2252265.77	Картометрический метод	0.1	-
94	458711.75	2252264.64	Картометрический метод	0.1	-
95	458713.25	2252263.37	Картометрический метод	0.1	-
96	458717.34	2252262.88	Картометрический метод	0.1	-
97	458721.93	2252264.74	Картометрический метод	0.1	-
98	458726.71	2252263.77	Картометрический метод	0.1	-
99	458729.28	2252262.39	Картометрический метод	0.1	-
100	458734.31	2252258.08	Картометрический метод	0.1	-
101	458738.98	2252252.96	Картометрический метод	0.1	-
102	458740.92	2252242.94	Картометрический метод	0.1	-
103	458761.77	2252218.75	Картометрический метод	0.1	-
104	458783.76	2252208.09	Картометрический метод	0.1	-
105	458816.01	2252194.98	Картометрический метод	0.1	-
106	458843.64	2252197.81	Картометрический метод	0.1	-
107	458845.31	2252236.47	Картометрический метод	0.1	-
108	458838.31	2252232.05	Картометрический метод	0.1	-
109	458823.34	2252231.71	Картометрический метод	0.1	-
110	458795.25	2252243.52	Картометрический метод	0.1	-
111	458784.02	2252244.10	Картометрический метод	0.1	-
112	458781.45	2252245.13	Картометрический метод	0.1	-
113	458773.12	2252253.68	Картометрический метод	0.1	-
114	458762.00	2252262.33	Картометрический метод	0.1	-
115	458753.55	2252268.15	Картометрический метод	0.1	-
116	458748.96	2252273.18	Картометрический метод	0.1	-
117	458741.23	2252279.82	Картометрический метод	0.1	-
118	458733.92	2252283.74	Картометрический метод	0.1	-
119	458719.88	2252286.59	Картометрический метод	0.1	-
120	458717.51	2252285.58	Картометрический метод	0.1	-
121	458708.12	2252289.64	Картометрический метод	0.1	-
122	458687.55	2252289.84	Картометрический метод	0.1	-
123	458674.85	2252286.20	Картометрический метод	0.1	-
124	458663.82	2252282.71	Картометрический метод	0.1	-
125	458652.90	2252281.30	Картометрический метод	0.1	-
126	458650.67	2252280.08	Картометрический метод	0.1	-
127	458646.57	2252282.73	Картометрический метод	0.1	-
128	458635.47	2252289.19	Картометрический метод	0.1	-
129	458619.14	2252302.07	Картометрический метод	0.1	-
130	458593.59	2252318.37	Картометрический метод	0.1	-
131	458571.70	2252330.86	Картометрический метод	0.1	-
132	458565.75	2252336.29	Картометрический метод	0.1	-
133	458561.79	2252342.86	Картометрический метод	0.1	-
134	458560.43	2252347.86	Картометрический метод	0.1	-
135	458560.44	2252351.45	Картометрический метод	0.1	-
136	458567.14	2252358.05	Картометрический метод	0.1	-
137	458570.66	2252359.98	Картометрический метод	0.1	-
138	458578.92	2252361.30	Картометрический метод	0.1	-
139	458584.85	2252361.24	Картометрический метод	0.1	-
140	458594.22	2252356.48	Картометрический метод	0.1	-
141	458600.99	2252351.16	Картометрический метод	0.1	-
142	458616.62	2252339.51	Картометрический метод	0.1	-
143	458630.10	2252333.16	Картометрический метод	0.1	-
144	458642.58	2252329.63	Картометрический метод	0.1	-
145	458678.30	2252323.00	Картометрический метод	0.1	-
146	458693.12	2252321.78	Картометрический метод	0.1	-
147	458721.12	2252321.88	Картометрический метод	0.1	-
148	458741.89	2252318.24	Картометрический метод	0.1	-
149	458764.14	2252319.27	Картометрический метод	0.1	-
150	458772.78	2252319.67	Картометрический метод	0.1	-
151	458803.62	2252324.36	Картометрический метод	0.1	-
152	458741.48	2252363.53	Картометрический метод	0.1	-
153	458709.09	2252363.31	Картометрический метод	0.1	-
154	458683.35	2252364.78	Картометрический метод	0.1	-
155	458652.15	2252370.57	Картометрический метод	0.1	-
156	458644.88	2252372.63	Картометрический метод	0.1	-
157	458638.33	2252375.70	Картометрический метод	0.1	-
158	458626.51	2252384.52	Картометрический метод	0.1	-
159	458617.04	2252391.96	Картометрический метод	0.1	-
160	458599.81	2252400.87	Картометрический метод	0.1	-

Сведения о местоположении границ объекта <sup>5</sup>					
1. Система координат: МСК-63					
2. Сведения о характерных точках границ объекта					
Обозначение характерных точек границ	Координаты, м		Метод определения координат характерной точки <sup>6</sup>	Средняя квадратическая погрешность положения характерной точки (Мт), м	Описание <sup>7</sup> точки (при наличии)
	Х	У			
1	2	3	4	5	6
161	458589.90	2252403.20	Картометрический метод	0.1	-
162	458575.80	2252403.33	Картометрический метод	0.1	-
163	458558.28	2252400.54	Картометрический метод	0.1	-
164	458547.04	2252395.32	Картометрический метод	0.1	-
165	458539.98	2252390.24	Картометрический метод	0.1	-
166	458524.26	2252374.77	Картометрический метод	0.1	-
167	458518.19	2252366.65	Картометрический метод	0.1	-
168	458517.75	2252355.88	Картометрический метод	0.1	-
169	458518.81	2252340.78	Картометрический метод	0.1	-
170	458522.82	2252326.13	Картометрический метод	0.1	-
171	458525.97	2252320.92	Картометрический метод	0.1	-
172	458521.08	2252319.20	Картометрический метод	0.1	-
173	458504.12	2252310.19	Картометрический метод	0.1	-
174	458492.86	2252300.59	Картометрический метод	0.1	-
175	458478.53	2252292.94	Картометрический метод	0.1	-
176	458466.49	2252287.13	Картометрический метод	0.1	-
177	458457.87	2252279.81	Картометрический метод	0.1	-
178	458436.42	2252266.06	Картометрический метод	0.1	-
179	458421.08	2252255.10	Картометрический метод	0.1	-
180	458406.76	2252246.60	Картометрический метод	0.1	-
181	458395.34	2252232.58	Картометрический метод	0.1	-
182	458391.03	2252226.28	Картометрический метод	0.1	-
183	458377.59	2252217.98	Картометрический метод	0.1	-
184	458362.53	2252209.24	Картометрический метод	0.1	-
185	458354.95	2252204.15	Картометрический метод	0.1	-
186	458342.30	2252201.99	Картометрический метод	0.1	-
187	458324.97	2252200.04	Картометрический метод	0.1	-
188	458302.63	2252197.15	Картометрический метод	0.1	-
189	458279.22	2252186.58	Картометрический метод	0.1	-
190	458261.47	2252175.60	Картометрический метод	0.1	-
191	458246.11	2252171.27	Картометрический метод	0.1	-
192	458233.24	2252161.87	Картометрический метод	0.1	-
193	458228.28	2252152.21	Картометрический метод	0.1	-
194	458224.68	2252149.09	Картометрический метод	0.1	-
195	458212.66	2252146.82	Картометрический метод	0.1	-
196	458198.45	2252141.59	Картометрический метод	0.1	-
197	458183.73	2252138.23	Картометрический метод	0.1	-
198	458171.14	2252135.52	Картометрический метод	0.1	-
199	458160.22	2252134.87	Картометрический метод	0.1	-
200	458154.11	2252136.22	Картометрический метод	0.1	-
201	458137.19	2252143.78	Картометрический метод	0.1	-
202	458108.49	2252166.46	Картометрический метод	0.1	-
203	458099.84	2252171.15	Картометрический метод	0.1	-
204	458088.27	2252173.98	Картометрический метод	0.1	-
205	458078.45	2252174.14	Картометрический метод	0.1	-
206	458071.84	2252175.37	Картометрический метод	0.1	-
207	458060.92	2252181.86	Картометрический метод	0.1	-
208	458044.80	2252188.00	Картометрический метод	0.1	-
209	458007.31	2252186.49	Картометрический метод	0.1	-
210	458000.20	2252182.64	Картометрический метод	0.1	-
211	457996.74	2252181.95	Картометрический метод	0.1	-
212	457982.28	2252175.24	Картометрический метод	0.1	-
213	457961.99	2252162.51	Картометрический метод	0.1	-
214	457953.63	2252154.36	Картометрический метод	0.1	-
215	457943.89	2252146.49	Картометрический метод	0.1	-
216	457928.19	2252135.63	Картометрический метод	0.1	-
217	457913.35	2252123.39	Картометрический метод	0.1	-
218	457893.44	2252109.03	Картометрический метод	0.1	-
219	457881.06	2252098.94	Картометрический метод	0.1	-
220	457858.57	2252082.38	Картометрический метод	0.1	-
221	457846.61	2252074.08	Картометрический метод	0.1	-
222	457836.92	2252068.89	Картометрический метод	0.1	-
223	457817.96	2252054.53	Картометрический метод	0.1	-
224	457807.16	2252050.82	Картометрический метод	0.1	-
225	457792.65	2252042.88	Картометрический метод	0.1	-
226	457783.66	2252036.86	Картометрический метод	0.1	-
227	457769.14	2252024.60	Картометрический метод	0.1	-
228	457756.83	2252012.62	Картометрический метод	0.1	-
229	457749.64	2252008.08	Картометрический метод	0.1	-
230	457745.46	2252007.66	Картометрический метод	0.1	-
231	457724.78	2252006.72	Картометрический метод	0.1	-
232	457716.07	2252004.55	Картометрический метод	0.1	-
233	457704.10	2251999.88	Картометрический метод	0.1	-
234	457696.96	2251995.52	Картометрический метод	0.1	-
235	457694.09	2252000.77	Картометрический метод	0.1	-
236	457693.37	2252002.09	Картометрический метод	0.1	-
237	457691.75	2251971.24	Картометрический метод	0.1	-
238	457664.16	2251969.36	Картометрический метод	0.1	-
239	457657.88	2251963.13	Картометрический метод	0.1	-
240	457657.08	2251962.60	Картометрический метод	0.1	-

Сведения о местоположении границ объекта <sup>5</sup>					
1. Система координат: МСК-63					
2. Сведения о характерных точках границ объекта					
Обозначение характерных точек границ	Координаты, м		Метод определения координат характерной точки <sup>6</sup>	Средняя квадратическая погрешность положения характерной точки (Мт), м	Описание <sup>7</sup> точки (при наличии)
	Х	У			
1	2	3	4	5	6
241	457655.41	2251962.48	Картометрический метод	0.1	-
242	457653.46	2251960.41	Картометрический метод	0.1	-
243	457649.26	2251954.33	Картометрический метод	0.1	-
244	457643.58	2251951.52	Картометрический метод	0.1	-
245	457632.03	2251936.72	Картометрический метод	0.1	-
246	457625.33	2251930.46	Картометрический метод	0.1	-
247	457606.85	2251918.56	Картометрический метод	0.1	-
248	457603.29	2251915.42	Картометрический метод	0.1	-
249	457598.65	2251909.78	Картометрический метод	0.1	-
250	457594.28	2251900.71	Картометрический метод	0.1	-
251	457586.67	2251889.56	Картометрический метод	0.1	-
252	457582.65	2251881.07	Картометрический метод	0.1	-
253	457574.96	2251870.87	Картометрический метод	0.1	-
254	457572.18	2251868.75	Картометрический метод	0.1	-
255	457568.06	2251867.50	Картометрический метод	0.1	-
256	457548.87	2251865.71	Картометрический метод	0.1	-
257	457546.11	2251863.10	Картометрический метод	0.1	-
258	457544.71	2251859.15	Картометрический метод	0.1	-
259	457546.04	2251846.18	Картометрический метод	0.1	-
260	457547.19	2251841.91	Картометрический метод	0.1	-
261	457551.98	2251833.53	Картометрический метод	0.1	-
262	457552.00	2251833.47	Картометрический метод	0.1	-
263	457556.13	2251826.33	Картометрический метод	0.1	-
264	457554.15	2251820.15	Картометрический метод	0.1	-
265	457547.96	2251816.48	Картометрический метод	0.1	-
266	457531.97	2251814.46	Картометрический метод	0.1	-
267	457515.77	2251804.05	Картометрический метод	0.1	-
268	457496.76	2251793.45	Картометрический метод	0.1	-
269	457481.22	2251784.95	Картометрический метод	0.1	-
270	457450.90	2251774.51	Картометрический метод	0.1	-
271	457432.79	2251768.16	Картометрический метод	0.1	-
272	457411.17	2251760.16	Картометрический метод	0.1	-
273	457397.25	2251757.35	Картометрический метод	0.1	-
274	457384.40	2251756.46	Картометрический метод	0.1	-
275	457378.14	2251753.70	Картометрический метод	0.1	-
276	457374.55	2251747.43	Картометрический метод	0.1	-
277	457374.04	2251737.65	Картометрический метод	0.1	-
278	457374.91	2251725.17	Картометрический метод	0.1	-
279	457373.43	2251717.65	Картометрический метод	0.1	-
280	457368.09	2251707.96	Картометрический метод	0.1	-
281	457358.67	2251698.49	Картометрический метод	0.1	-
282	457353.31	2251694.41	Картометрический метод	0.1	-
283	457331.99	2251687.84	Картометрический метод	0.1	-
284	457322.00	2251686.22	Картометрический метод	0.1	-
285	457307.34	2251682.43	Картометрический метод	0.1	-
286	457292.99	2251680.47	Картометрический метод	0.1	-
287	457254.88	2251671.35	Картометрический метод	0.1	-
288	457209.89	2251662.22	Картометрический метод	0.1	-
289	457203.96	2251660.42	Картометрический метод	0.1	-
290	457197.45	2251655.35	Картометрический метод	0.1	-
291	457190.89	2251651.17	Картометрический метод	0.1	-
292	457183.94	2251640.95	Картометрический метод	0.1	-
293	457180.04	2251633.25	Картометрический метод	0.1	-
294	457176.44	2251621.40	Картометрический метод	0.1	-
295	457174.65	2251612.45	Картометрический метод	0.1	-
296	457173.52	2251600.72	Картометрический метод	0.1	-
297	457173.06	2251599.72	Картометрический метод	0.1	-
1	457173.88	2251596.05	Картометрический метод	0.1	-
298	456870.11	2250325.42	Картометрический метод	0.1	-
299	456918.30	2250333.41	Картометрический метод	0.1	-
300	456967.60	2250341.56	Картометрический метод	0.1	-
301	457052.43	2250360.43	Картометрический метод	0.1	-
302	457070.36	2250387.47	Картометрический метод	0.1	-
303	456973.81	2250444.16	Картометрический метод	0.1	-
304	456991.93	2250477.43	Картометрический метод	0.1	-
305	457016.43	2250499.65	Картометрический метод	0.1	-
306	457045.75	2250519.23	Картометрический метод	0.1	-
307	457064.49	2250536.79	Картометрический метод	0.1	-
308	457081.31	2250560.13	Картометрический метод	0.1	-
309	457089.38	2250593.28	Картометрический метод	0.1	-
310	457096.44	2250620.17	Картометрический метод	0.1	-
311	457129.75	2250637.53	Картометрический метод	0.1	-
312	457138.31	2250685.77	Картометрический метод	0.1	-
313	457149.26	2250708.70	Картометрический метод	0.1	-
314	457171.75	2250730.77	Картометрический метод	0.1	-
315	457198.85	2250793.37	Картометрический метод	0.1	-
316	457206.54	2250814.52	Картометрический метод	0.1	-
317	457212.84	2250840.54	Картометрический метод	0.1	-
318	457212.49	2250883.55	Картометрический метод	0.1	-

Сведения о местоположении границ объекта <sup>5</sup>					
1. Система координат: МСК-63					
2. Сведения о характерных точках границ объекта					
Обозначение характерных точек границ	Координаты, м		Метод определения координат характерной точки <sup>6</sup>	Средняя квадратическая погрешность положения характерной точки (Мт), м	Описание <sup>7</sup> обозначения точки (при наличии)
	Х	У			
1	2	3	4	5	6
319	457201.70	2250889.45	Картометрический метод	0.1	-
320	457178.44	2250914.50	Картометрический метод	0.1	-
321	457150.63	2250967.36	Картометрический метод	0.1	-
322	457145.69	2251004.47	Картометрический метод	0.1	-
323	457151.00	2251018.98	Картометрический метод	0.1	-
324	457179.19	2251044.00	Картометрический метод	0.1	-
325	457189.87	2251047.69	Картометрический метод	0.1	-
326	457150.05	2251062.05	Картометрический метод	0.1	-
327	457144.79	2251070.07	Картометрический метод	0.1	-
328	457071.07	2251182.50	Картометрический метод	0.1	-
329	457152.03	2251406.86	Картометрический метод	0.1	-
330	457103.45	2251424.39	Картометрический метод	0.1	-
331	457104.89	2251431.04	Картометрический метод	0.1	-
332	457086.08	2251439.45	Картометрический метод	0.1	-
333	457080.39	2251424.06	Картометрический метод	0.1	-
334	457076.47	2251413.86	Картометрический метод	0.1	-
335	457072.88	2251408.61	Картометрический метод	0.1	-
336	457066.49	2251397.10	Картометрический метод	0.1	-
337	457060.02	2251386.28	Картометрический метод	0.1	-
338	457057.25	2251378.08	Картометрический метод	0.1	-
339	457055.66	2251374.85	Картометрический метод	0.1	-
340	457050.88	2251368.66	Картометрический метод	0.1	-
341	457046.64	2251358.35	Картометрический метод	0.1	-
342	457044.09	2251348.33	Картометрический метод	0.1	-
343	457045.21	2251338.07	Картометрический метод	0.1	-
344	457045.65	2251331.15	Картометрический метод	0.1	-
345	457042.62	2251325.82	Картометрический метод	0.1	-
346	457035.65	2251315.31	Картометрический метод	0.1	-
347	457033.63	2251297.65	Картометрический метод	0.1	-
348	457031.55	2251283.62	Картометрический метод	0.1	-
349	457031.96	2251265.37	Картометрический метод	0.1	-
350	457030.59	2251252.88	Картометрический метод	0.1	-
351	457027.17	2251238.60	Картометрический метод	0.1	-
352	457025.25	2251229.80	Картометрический метод	0.1	-
353	457022.36	2251221.35	Картометрический метод	0.1	-
354	457019.20	2251215.46	Картометрический метод	0.1	-
355	457011.36	2251202.09	Картометрический метод	0.1	-
356	457012.19	2251187.84	Картометрический метод	0.1	-
357	457012.68	2251184.04	Картометрический метод	0.1	-
358	457011.52	2251171.58	Картометрический метод	0.1	-
359	456992.70	2251180.40	Картометрический метод	0.1	-
360	456977.93	2251184.58	Картометрический метод	0.1	-
361	456966.35	2251189.59	Картометрический метод	0.1	-
362	456952.81	2251197.58	Картометрический метод	0.1	-
363	456945.29	2251202.59	Картометрический метод	0.1	-
364	456937.13	2251209.17	Картометрический метод	0.1	-
365	456928.16	2251220.39	Картометрический метод	0.1	-
366	456919.02	2251233.53	Картометрический метод	0.1	-
367	456906.22	2251242.92	Картометрический метод	0.1	-
368	456899.17	2251246.46	Картометрический метод	0.1	-
369	456906.24	2251259.91	Картометрический метод	0.1	-
370	456905.82	2251282.81	Картометрический метод	0.1	-
371	456896.24	2251312.37	Картометрический метод	0.1	-
372	456870.13	2251328.62	Картометрический метод	0.1	-
373	456839.90	2251335.43	Картометрический метод	0.1	-
374	456836.17	2251341.66	Картометрический метод	0.1	-
375	456830.14	2251348.15	Картометрический метод	0.1	-
376	456822.62	2251356.22	Картометрический метод	0.1	-
377	456808.25	2251369.75	Картометрический метод	0.1	-
378	456794.69	2251392.37	Картометрический метод	0.1	-
379	456785.88	2251409.88	Картометрический метод	0.1	-
380	456780.31	2251414.92	Картометрический метод	0.1	-
381	456773.36	2251423.90	Картометрический метод	0.1	-
382	456745.46	2251396.29	Картометрический метод	0.1	-
383	456751.78	2251384.11	Картометрический метод	0.1	-
384	456757.87	2251372.10	Картометрический метод	0.1	-
385	456775.22	2251343.15	Картометрический метод	0.1	-
386	456777.47	2251341.04	Картометрический метод	0.1	-
387	456792.82	2251326.60	Картометрический метод	0.1	-
388	456802.42	2251316.28	Картометрический метод	0.1	-
389	456807.45	2251307.88	Картометрический метод	0.1	-
390	456809.97	2251299.52	Картометрический метод	0.1	-
391	456812.37	2251285.79	Картометрический метод	0.1	-
392	456817.35	2251272.78	Картометрический метод	0.1	-
393	456823.10	2251259.86	Картометрический метод	0.1	-
394	456833.72	2251243.32	Картометрический метод	0.1	-
395	456845.64	2251227.18	Картометрический метод	0.1	-
396	456849.49	2251223.89	Картометрический метод	0.1	-
397	456850.45	2251221.46	Картометрический метод	0.1	-
398	456851.07	2251215.81	Картометрический метод	0.1	-

Сведения о местоположении границ объекта <sup>5</sup>					
1. Система координат: МСК-63					
2. Сведения о характерных точках границ объекта					
Обозначение характерных точек границ	Координаты, м		Метод определения координат характерной точки <sup>6</sup>	Средняя квадратическая погрешность положения характерной точки (Мт), м	Описание <sup>7</sup> обозначения точки (при наличии)
	Х	У			
1	2	3	4	5	6
399	456851.07	2251203.17	Картометрический метод	0.1	-
400	456857.14	2251185.82	Картометрический метод	0.1	-
401	456862.41	2251176.13	Картометрический метод	0.1	-
402	456869.82	2251163.05	Картометрический метод	0.1	-
403	456877.83	2251153.04	Картометрический метод	0.1	-
404	456879.24	2251150.97	Картометрический метод	0.1	-
405	456878.94	2251145.10	Картометрический метод	0.1	-
406	456880.53	2251126.22	Картометрический метод	0.1	-
407	456881.93	2251103.28	Картометрический метод	0.1	-
408	456888.13	2251077.51	Картометрический метод	0.1	-
409	456893.38	2251059.82	Картометрический метод	0.1	-
410	456902.54	2251041.26	Картометрический метод	0.1	-
411	456911.00	2251025.14	Картометрический метод	0.1	-
412	456916.86	2251012.38	Картометрический метод	0.1	-
413	456925.33	2250998.11	Картометрический метод	0.1	-
414	456927.24	2250993.89	Картометрический метод	0.1	-
415	456928.31	2250988.14	Картометрический метод	0.1	-
416	456928.62	2250982.51	Картометрический метод	0.1	-
417	456927.86	2250975.01	Картометрический метод	0.1	-
418	456925.74	2250958.52	Картометрический метод	0.1	-
419	456924.71	2250938.58	Картометрический метод	0.1	-
420	456925.28	2250922.71	Картометрический метод	0.1	-
421	456927.45	2250909.52	Картометрический метод	0.1	-
422	456932.30	2250896.77	Картометрический метод	0.1	-
423	456939.48	2250880.69	Картометрический метод	0.1	-
424	456940.42	2250878.21	Картометрический метод	0.1	-
425	456937.06	2250866.53	Картометрический метод	0.1	-
426	456935.87	2250849.17	Картометрический метод	0.1	-
427	456938.08	2250839.92	Картометрический метод	0.1	-
428	456942.74	2250828.95	Картометрический метод	0.1	-
429	456952.52	2250819.72	Картометрический метод	0.1	-
430	456959.81	2250816.43	Картометрический метод	0.1	-
431	456966.64	2250809.72	Картометрический метод	0.1	-
432	456961.05	2250803.45	Картометрический метод	0.1	-
433	456954.14	2250791.47	Картометрический метод	0.1	-
434	456953.65	2250784.84	Картометрический метод	0.1	-
435	456950.35	2250782.27	Картометрический метод	0.1	-
436	456941.76	2250777.38	Картометрический метод	0.1	-
437	456926.57	2250770.03	Картометрический метод	0.1	-
438	456912.07	2250750.52	Картометрический метод	0.1	-
439	456904.41	2250736.63	Картометрический метод	0.1	-
440	456896.51	2250720.96	Картометрический метод	0.1	-
441	456888.50	2250707.44	Картометрический метод	0.1	-
442	456878.83	2250687.17	Картометрический метод	0.1	-
443	456871.91	2250670.45	Картометрический метод	0.1	-
444	456865.71	2250649.48	Картометрический метод	0.1	-
445	456863.07	2250627.70	Картометрический метод	0.1	-
446	456865.36	2250606.73	Картометрический метод	0.1	-
447	456868.24	2250580.51	Картометрический метод	0.1	-
448	456872.92	2250554.78	Картометрический метод	0.1	-
449	456874.82	2250547.03	Картометрический метод	0.1	-
450	456877.44	2250535.08	Картометрический метод	0.1	-
451	456873.88	2250533.61	Картометрический метод	0.1	-
452	456865.73	2250530.67	Картометрический метод	0.1	-
453	456848.99	2250525.51	Картометрический метод	0.1	-
454	456842.77	2250518.02	Картометрический метод	0.1	-
455	456825.10	2250515.39	Картометрический метод	0.1	-
456	456810.40	2250509.83	Картометрический метод	0.1	-
457	456802.63	2250508.05	Картометрический метод	0.1	-
458	456799.60	2250507.20	Картометрический метод	0.1	-
459	456784.88	2250503.02	Картометрический метод	0.1	-
460	456774.23	2250498.35	Картометрический метод	0.1	-
461	456770.26	2250496.82	Картометрический метод	0.1	-
462	456766.41	2250496.50	Картометрический метод	0.1	-
463	456752.86	2250495.76	Картометрический метод	0.1	-
464	456737.49	2250491.49	Картометрический метод	0.1	-
465	456722.62	2250480.98	Картометрический метод	0.1	-
466	456713.81	2250463.21	Картометрический метод	0.1	-
467	456713.34	2250455.36	Картометрический метод	0.1	-
468	456712.07	2250452.45	Картометрический метод	0.1	-
469	456710.48	2250449.54	Картометрический метод	0.1	-
470	456708.48	2250447.95	Картометрический метод	0.1	-
471	456703.72	2250444.17	Картометрический метод	0.1	-
472	456697.40	2250439.46	Картометрический метод	0.1	-
473	456690.42	2250436.90	Картометрический метод	0.1	-
474	456658.32	2250421.14	Картометрический метод	0.1	-
475	456673.66	2250389.88	Картометрический метод	0.1	-
476	456672.08	2250384.78	Картометрический метод	0.1	-
477	456695.18	2250383.99	Картометрический метод	0.1	-
478	456715.70	2250383.63	Картометрический метод	0.1	-

Сведения о местоположении границ объекта <sup>5</sup>					
1. Система координат: МСК-63					
2. Сведения о характерных точках границ объекта					
Обозначение характерных точек границ	Координаты, м		Метод определения координат характерной точки <sup>6</sup>	Средняя квадратическая погрешность положения характерной точки (Мт), м	Описание <sup>7</sup> обозначения точки (при наличии)
	Х	У			
1	2	3	4	5	6
479	456717.50	2250389.46	Картометрический метод	0.1	-
480	456727.99	2250409.87	Картометрический метод	0.1	-
481	456734.63	2250415.09	Картометрический метод	0.1	-
482	456743.27	2250421.96	Картометрический метод	0.1	-
483	456749.83	2250433.97	Картометрический метод	0.1	-
484	456754.81	2250445.45	Картометрический метод	0.1	-
485	456755.53	2250452.82	Картометрический метод	0.1	-
486	456759.70	2250454.08	Картометрический метод	0.1	-
487	456769.26	2250454.60	Картометрический метод	0.1	-
488	456779.74	2250455.45	Картометрический метод	0.1	-
489	456790.24	2250459.51	Картометрический метод	0.1	-
490	456799.11	2250463.40	Картометрический метод	0.1	-
491	456808.27	2250466.00	Картометрический метод	0.1	-
492	456813.06	2250467.36	Картометрический метод	0.1	-
493	456817.17	2250468.30	Картометрический метод	0.1	-
494	456822.57	2250469.53	Картометрический метод	0.1	-
495	456835.75	2250474.51	Картометрический метод	0.1	-
496	456841.49	2250475.36	Картометрический метод	0.1	-
497	456833.62	2250469.11	Картометрический метод	0.1	-
498	456829.23	2250446.35	Картометрический метод	0.1	-
499	456828.21	2250436.35	Картометрический метод	0.1	-
500	456826.05	2250430.44	Картометрический метод	0.1	-
501	456820.76	2250426.70	Картометрический метод	0.1	-
502	456805.56	2250408.42	Картометрический метод	0.1	-
503	456805.19	2250387.05	Картометрический метод	0.1	-
504	456806.06	2250376.31	Картометрический метод	0.1	-
505	456800.44	2250366.42	Картометрический метод	0.1	-
506	456798.68	2250362.82	Картометрический метод	0.1	-
507	456818.10	2250357.00	Картометрический метод	0.1	-
508	456818.99	2250356.53	Картометрический метод	0.1	-
509	456815.12	2250348.65	Картометрический метод	0.1	-
510	456813.70	2250336.49	Картометрический метод	0.1	-
511	456812.95	2250334.83	Картометрический метод	0.1	-
512	456813.55	2250334.63	Картометрический метод	0.1	-
513	456813.47	2250334.43	Картометрический метод	0.1	-
514	456832.86	2250328.15	Картометрический метод	0.1	-
298	456870.11	2250325.42	Картометрический метод	0.1	-
515	456950.51	2251039.75	Картометрический метод	0.1	-
516	456948.71	2251043.68	Картометрический метод	0.1	-
517	456939.96	2251060.31	Картометрический метод	0.1	-
518	456932.64	2251075.19	Картометрический метод	0.1	-
519	456928.71	2251088.42	Картометрический метод	0.1	-
520	456923.62	2251109.52	Картометрический метод	0.1	-
521	456922.42	2251129.25	Картометрический метод	0.1	-
522	456921.15	2251144.41	Картометрический метод	0.1	-
523	456931.75	2251116.50	Картометрический метод	0.1	-
524	456956.94	2251083.53	Картометрический метод	0.1	-
525	456949.50	2251044.48	Картометрический метод	0.1	-
515	456950.51	2251039.75	Картометрический метод	0.1	-
526	456999.51	2250836.15	Картометрический метод	0.1	-
527	456997.40	2250838.43	Картометрический метод	0.1	-
528	456989.69	2250846.30	Картометрический метод	0.1	-
529	456981.93	2250852.51	Картометрический метод	0.1	-
530	456978.32	2250854.15	Картометрический метод	0.1	-
531	456978.66	2250859.20	Картометрический метод	0.1	-
532	456981.26	2250862.66	Картометрический метод	0.1	-
533	456983.59	2250872.35	Картометрический метод	0.1	-
534	457000.38	2250845.84	Картометрический метод	0.1	-
526	456999.51	2250836.15	Картометрический метод	0.1	-
535	457375.68	2250241.36	Картометрический метод	0.1	-
536	457322.55	2250330.13	Картометрический метод	0.1	-
537	457257.58	2250291.00	Картометрический метод	0.1	-
538	457225.42	2250343.03	Картометрический метод	0.1	-
539	457205.15	2250333.72	Картометрический метод	0.1	-
540	457189.43	2250325.83	Картометрический метод	0.1	-
541	456979.95	2250280.57	Картометрический метод	0.1	-
542	456899.32	2250266.62	Картометрический метод	0.1	-
543	456871.82	2250262.11	Картометрический метод	0.1	-
544	456849.92	2250263.73	Картометрический метод	0.1	-
545	456820.67	2250265.86	Картометрический метод	0.1	-
546	456789.97	2250275.81	Картометрический метод	0.1	-
547	456786.33	2250277.04	Картометрический метод	0.1	-
548	456783.94	2250277.85	Картометрический метод	0.1	-
549	456778.38	2250262.66	Картометрический метод	0.1	-
550	456837.05	2250260.85	Картометрический метод	0.1	-
551	456922.57	2250258.19	Картометрический метод	0.1	-
535	457375.68	2250241.36	Картометрический метод	0.1	-

Сведения о местоположении границ объекта <sup>5</sup>					
1. Система координат: МСК-63					
2. Сведения о характерных точках границ объекта					
Обозначение характерных точек границ	Координаты, м		Метод определения координат характерной точки <sup>6</sup>	Средняя квадратическая погрешность положения характерной точки (Мт), м	Описание <sup>7</sup> обозначения точки (при наличии)
	Х	У			
1	2	3	4	5	6
552	458194.35	2251662.44	Картометрический метод	0.1	-
553	458230.28	2251674.49	Картометрический метод	0.1	-
554	458288.73	2251682.07	Картометрический метод	0.1	-
555	458340.69	2251695.78	Картометрический метод	0.1	-
556	458350.60	2251698.41	Картометрический метод	0.1	-
557	458335.71	2251734.42	Картометрический метод	0.1	-
558	458278.87	2251720.84	Картометрический метод	0.1	-
559	458177.91	2251707.86	Картометрический метод	0.1	-
560	458180.84	2251699.70	Картометрический метод	0.1	-
561	458186.04	2251683.51	Картометрический метод	0.1	-
552	458194.35	2251662.44	Картометрический метод	0.1	-

### Раздел 3

#### Сведения о местоположении изменённых (уточнённых) границ объекта<sup>8</sup>

1. Система координат \_\_\_\_\_ –

#### 2. Сведения о характерных точках границ объекта

Обозначение характерных точек границ	Существующие координаты, м		Изменённые (уточнённые) координаты, м		Метод определения координат характерной точки	Средняя квадратическая погрешность положения характерной точки (Mt), м	Описание обозначения точки на местности (при наличии)
	X	Y	X	Y			
1	2	3	4	5	6	7	8
–							
					-	-	-

#### 3. Сведения о характерных точках части (частей) границы объекта

Обозначение характерных точек границ	Существующие координаты, м		Изменённые (уточнённые) координаты, м		Метод определения координат характерной точки	Средняя квадратическая погрешность положения характерной точки (Mt), м	Описание обозначения точки на местности (при наличии)
	X	Y	X	Y			
1	2	3	4	5	6	7	8
Часть № -							
					-	-	-

## Раздел 4

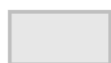
### План границ объекта<sup>9</sup>



Масштаб: в 1 см - 225 м

Территориальная зона Р1

Используемые условные знаки и обозначения:



Граница населенного пункта



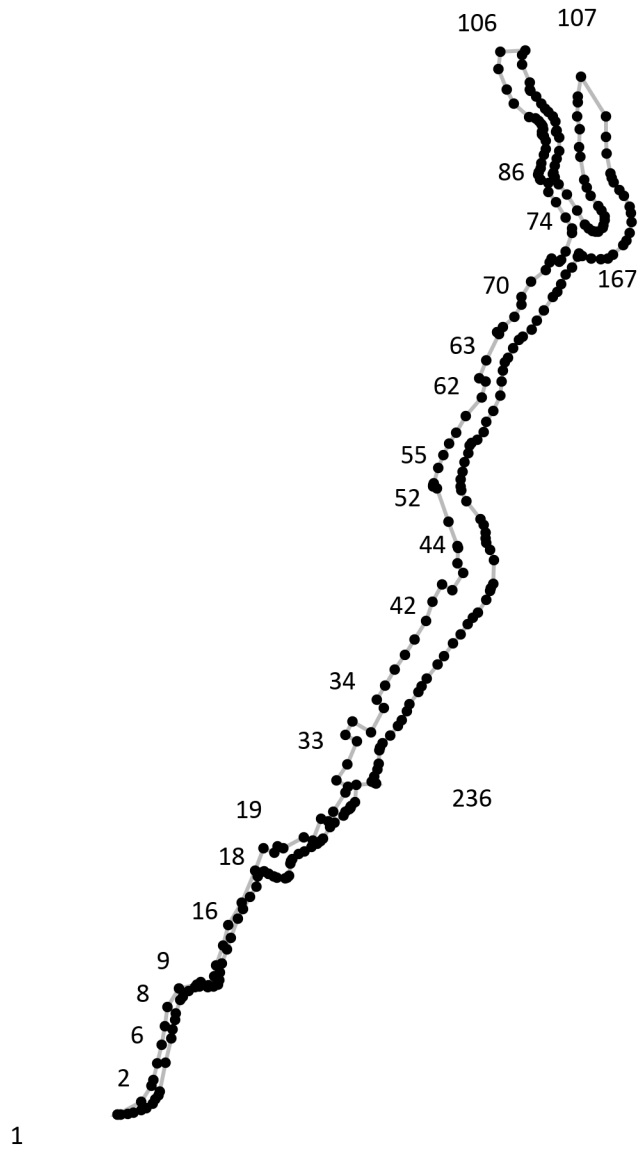
Граница территориальной зоны

Подпись \_\_\_\_\_ Дата « \_\_\_ » \_\_\_\_\_ 20\_\_ г.

Место для оттиска печати лица, составившего описание местоположения границ объекта

## Раздел 4

### План границ объекта<sup>9</sup>



Масштаб: в 1 см - 119 м

Территориальная зона Р1, часть 1

Используемые условные знаки и обозначения:



Граница территориальной зоны



Поворотная точка

13

Подпись точки

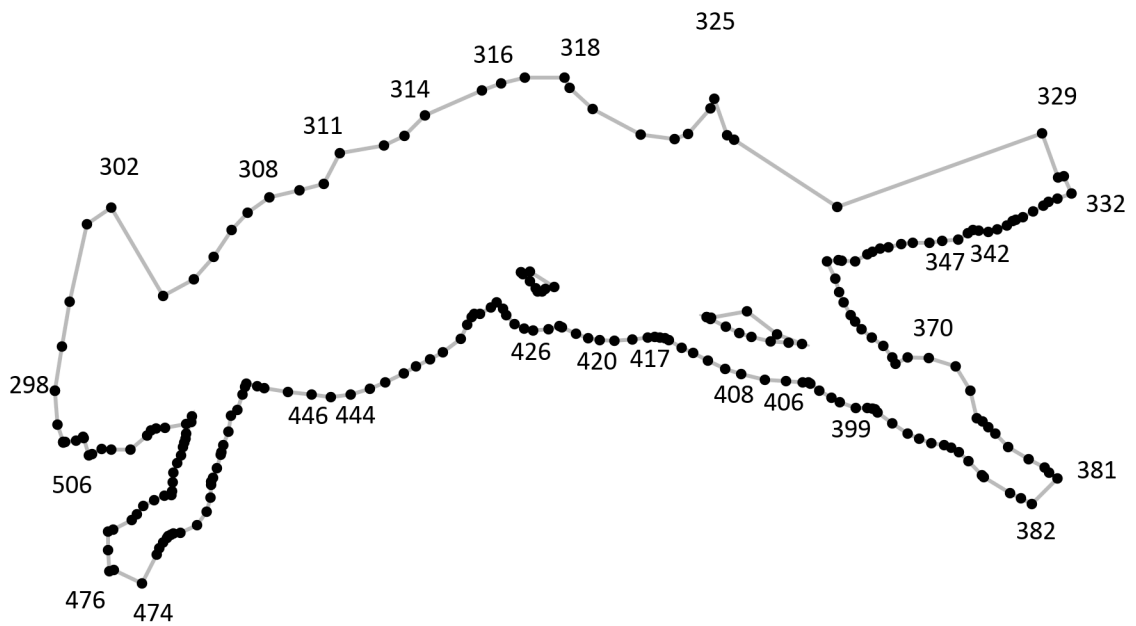
Подпись \_\_\_\_\_ Дата «\_\_» \_\_\_\_\_ 20\_\_ г.

Место для оттиска печати лица, составившего описание местоположения границ объекта



## Раздел 4

### План границ объекта<sup>9</sup>



Масштаб: в 1 см - 83 м

Территориальная зона Р1, часть 2

Используемые условные знаки и обозначения:



Граница территориальной зоны



Поворотная точка

13

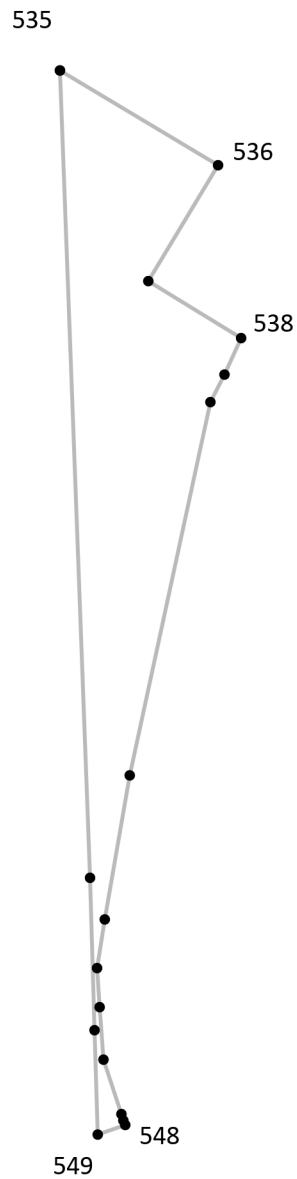
Подпись точки

Подпись \_\_\_\_\_ Дата «\_\_» \_\_\_\_\_ 20\_\_ г.

Место для оттиска печати лица, составившего описание местоположения границ объекта

## Раздел 4

### План границ объекта<sup>9</sup>



Масштаб: в 1 см - 42 м

Территориальная зона Р1, часть 3

Используемые условные знаки и обозначения:



Граница территориальной зоны



Поворотная точка

13

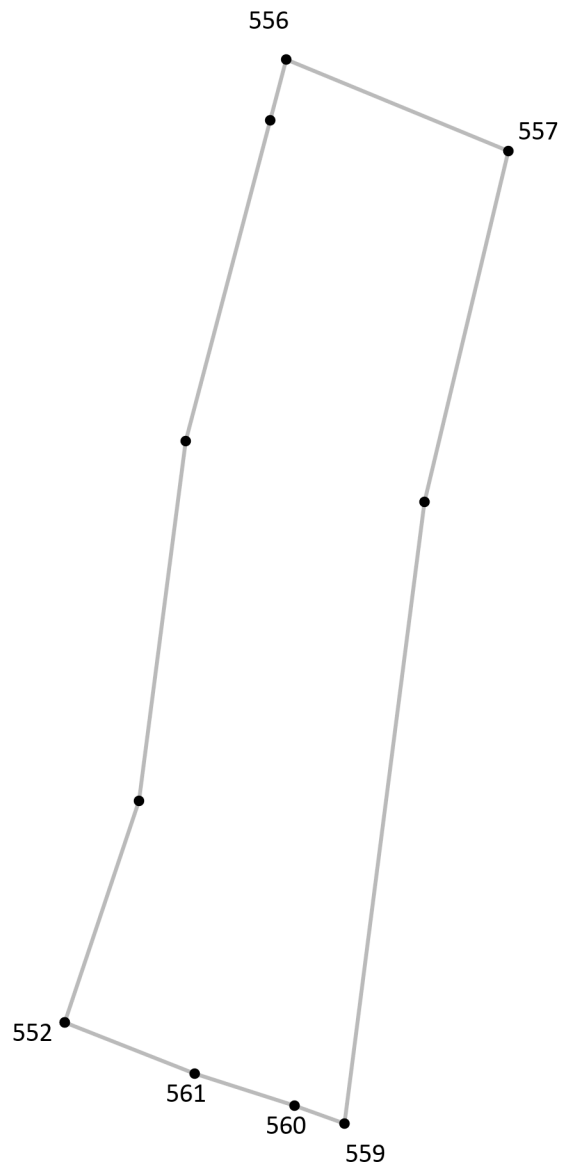
Подпись точки

Подпись \_\_\_\_\_ Дата « \_\_\_ » \_\_\_\_\_ 20\_\_ г.

Место для оттиска печати лица, составившего описание местоположения границ объекта

## Раздел 4

### План границ объекта<sup>9</sup>



Масштаб: в 1 см - 12 м

Территориальная зона Р1, часть 4

Используемые условные знаки и обозначения:



Граница территориальной зоны



Поворотная точка

13

Подпись точки

Подпись \_\_\_\_\_ Дата « \_\_\_ » \_\_\_\_\_ 20\_\_ г.

Место для оттиска печати лица, составившего описание местоположения границ объекта

<sup>1</sup> Графическое описание местоположения границ населенных пунктов, территориальных зон, особо охраняемых природных территорий и зон с особыми условиями использования территории (далее - Описание местоположения границ) составляется по результатам работ по определению координат характерных точек границ населенных пунктов, территориальных зон, особо охраняемых природных территорий и зон с особыми условиями использования территории либо части (частей) таких границ.

Описание местоположения границ составляется с использованием сведений Единого государственного реестра недвижимости, Единой электронной картографической основы, картографического материала, материалов дистанционного зондирования (далее - картографическая основа), а также по данным измерений, полученных на местности.

<sup>2</sup> В строке «Местоположение объекта» раздела «Сведения об объекте» приводится описание расположения объекта с указанием наименования субъекта Российской Федерации, муниципального образования, населенного пункта.

<sup>3</sup> В строке «Площадь объекта +/- величина погрешности определения площади (P +/- Дельта P)» раздела «Сведения об объекте» указываются площадь объекта и предельно допустимая погрешность определения такой площади, если определение площади объекта предусмотрено соответствующим договором подряда, заключаемым между заказчиком и исполнителем работ по определению местоположения объекта.

Площадь объекта указывается в квадратных метрах с округлением до 1 кв. метра.

<sup>4</sup> В строке «Иные характеристики объекта» раздела «Сведения об объекте» указываются иные характеристики объекта (при необходимости).

<sup>5</sup> В разделе «Сведения о местоположении границ объекта» указываются:  
система координат, используемая для ведения Единого государственного реестра недвижимости, в том числе номера соответствующих зон картографической проекции;  
сведения о характерных точках границ объекта;  
сведения о характерных точках части (частей) границы объекта.

Для обозначения характерных точек границ объекта используются арабские цифры. Для всех характерных точек границ объекта работ либо частей таких границ применяется сквозная нумерация.

Список характерных точек границ объекта в реквизитах «Сведения о характерных точках границ объекта» и «Сведения о характерных точках части (частей) границы объекта» должен завершаться номером начальной точки в случае, если такие границы представлены в виде замкнутого контура.

Реквизит «Сведения о характерных точках части (частей) границы объекта» заполняется в случае подготовки описания местоположения части (частей) границы объекта и (или) местоположения границ частей объекта, если законодательством Российской Федерации допускается описание местоположения границы в виде отдельных ее участков или описание границ частей объекта, в том числе в отношении территорий (подзон). В этом случае реквизит «Сведения о характерных точках границ объекта» не заполняется.

В реквизите «Сведения о характерных точках части (частей) границы объекта» границы частей объектов представляются в виде замкнутого контура.

Значения координат характерных точек границ объекта приводятся в метрах с округлением до 0,01 метра в указанной системе координат.

<sup>6</sup> В зависимости от примененных при выполнении работ методов определения координат характерных точек границ объекта в графе «Метод определения координат характерной точки» реквизита «Сведения о характерных точках границ объекта» указываются:

геодезический метод (метод триангуляции, полигонометрии, трилатерации, метод прямых, обратных или комбинированных засечек и иные геодезические методы);  
метод спутниковых геодезических измерений (определений);  
фотограмметрический метод;  
картометрический метод.

<sup>7</sup> Графа «Описание обозначения точки на местности (при наличии)» реквизита «Сведения о характерных точках границ объекта» заполняется в случае, если характерная точка обозначена на местности специальным информационным знаком. В остальных случаях в графе проставляется прочерк.

<sup>8</sup> Требования к заполнению раздела «Сведения о местоположении измененных (уточненных) границ объекта» аналогичны требованиям к заполнению раздела «Сведения о местоположении границ объекта».

Раздел «Сведения о местоположении измененных (уточненных) границ объекта» заполняется в случае, если сведения о местоположении изменяемых (уточняемых) границ объекта были внесены в Единый государственный реестр недвижимости.

<sup>9</sup> План границ объекта оформляется в масштабе, обеспечивающем читаемость местоположения границ объекта, с отображением характерных точек границ объекта, читаемых в таком масштабе.

План границ объекта оформляется в виде, совмещенном с картографической основой.

На плане границ объекта отображаются:

границы объекта (читаемые в выбранном масштабе характерные точки и части границ);  
установленные границы административно-территориальных образований;  
границы природных объектов и (или) объектов искусственного происхождения (если местоположение отдельных частей границ объекта определено через местоположение указанных объектов);  
необходимые обозначения;  
используемые условные знаки;  
выбранный масштаб.